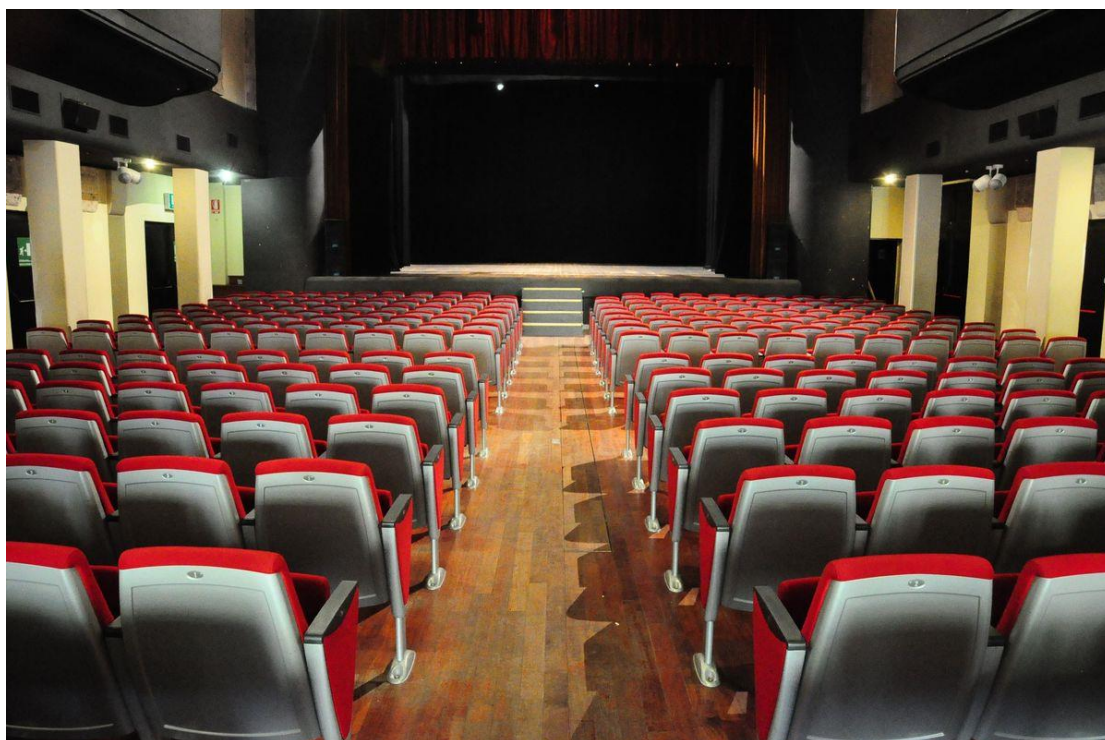


Teatro Comunale Laura Betti

Casalecchio di Reno

Scheda Tecnica



Teatro Comunale Laura Betti

Piazza del Popolo, 1
40033, Casalecchio di Reno (BO)

Uffici: 051.573557

Biglietteria: 051.570977

Mail: info@teatrocasalecchio.it

Sito web: www.teatrocasalecchio.it

Proprietà: Comune di Casalecchio di Reno (Bo)

Referente Teatro: Cira Santoro cira.santoro@teatrocasalecchio.it

Amministrazione, Biglietteria, SIAE: Sara Bianchi

amministrazione@teatrocasalecchio.it

Coordinatore tecnico: Gregorio Fiorentini 340.3782462

tecnic@teatrocasalecchio.it



PALCO

Totale posti: 486

Posti platea: 311

Posti galleria: 175

Pavimentazione sala: legno

Tipo palcoscenico: legno scuro

Boccascena: Altezza m. 6,90 - Larghezza m. 9,60

Palcoscenico: Larghezza m. 11,70 (utile m. 10,50) - Profondità m. 9,80 (utile m. 9,00)

Graticcio (in legno con rocchetti mobili): Altezza m. 9 - Larghezza m. 11,20

Altezza media soffitto graticcio: 1.55 m

Declivio: 3%

Altezza del palco dalla platea: m. 1,05

Profondità proscenio: m. 0,75

Distanza da proscenio a prima fila poltrone: m. 1,60

Collegamento palco/platea: scala di legno (mobile)

N. 10 quinte: m. 1,50 x m. 8

N. 3 soffitti: m. 8 x m. 2

Fondale nero: m. 10 x m. 8

N. 85 mazzi di corde: m. 10 minimo

N. 5 stangoni

Sipario elettrico: a una sola velocità (a m. 1,00 da proscenio)

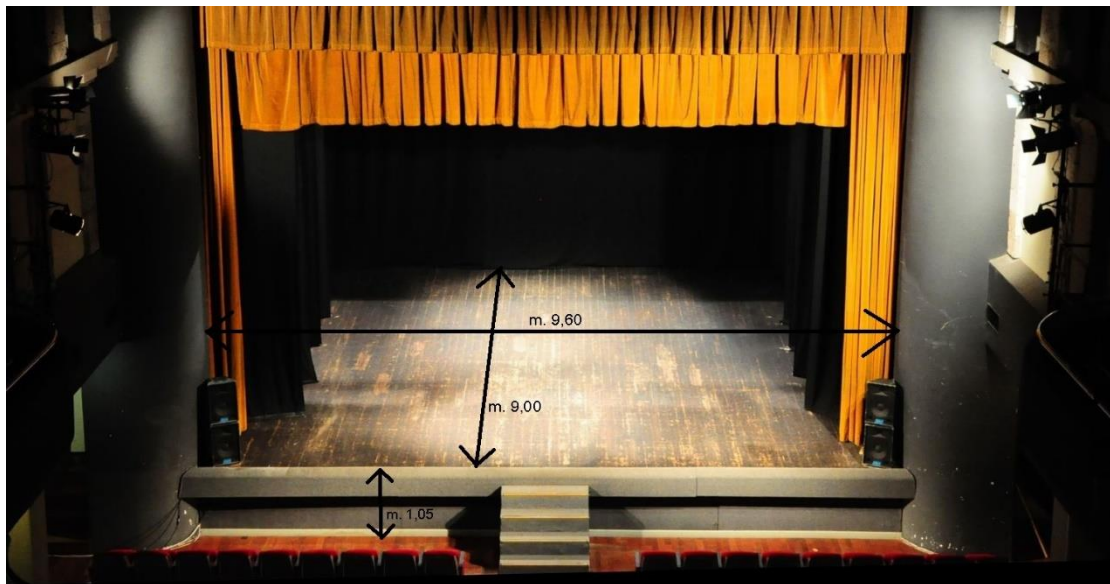
Regia a fondo platea

Dimensioni: m. 2,40 x m. 0,75

Ritorno dmx 3 poli con adattatore 3-5 poli

Ciabatta elettrica monofase

Pulsantiera elettrica con controllo sipario e luci platea



LUCI

Potenza elettrica utile a palcoscenico: 35 Kw.

N. 1 presa 125A a cui è collegato un power-box
con **n. 8 prese 32A** pentapolari + **n. 4 prese 16A** tripolari

N. 2 prese 63A e **n.1 presa 32A** pentapolari.

No morsettiera

N. 4 prese 16A proscenio sx + **n. 1 presa 16A** lato dx, vicino al fondale
N. 2 americane ad argano con 16 ritorni ciascuna

Prima americana a 2 m dal proscenio

Seconda americana a 4 m dal proscenio

Staffe laterali in sala con 6 ritorni ciascuna e possibilità di appendere 6
fari per lato

Numero totale ritorni: 82

12 canali dimmer Proel 2,5 Kw

Scala per puntamenti altezza 4 m + sfilo

8 basette in legno scuro

AUDIO

N. 1 presa 32A pentapolare per fonica

N. 1 presa 32A monofase per fonica schermata

CAMERINI

Camerini: n. 2 per 2 persone con lavabo; n.1 camerino con capienza fino a 6
persone

n.1 doccia

n. 1 bagno

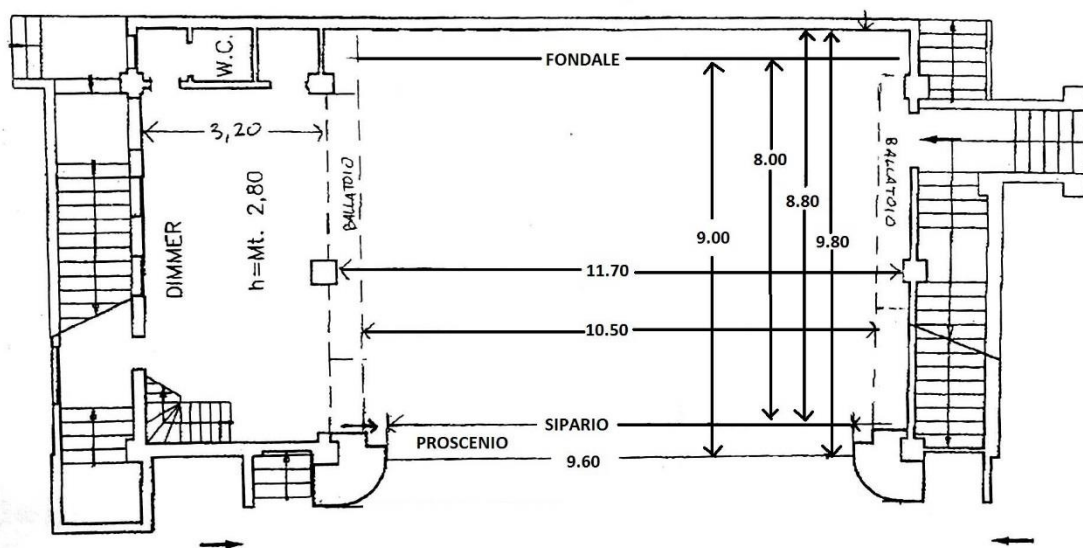
SCARICO

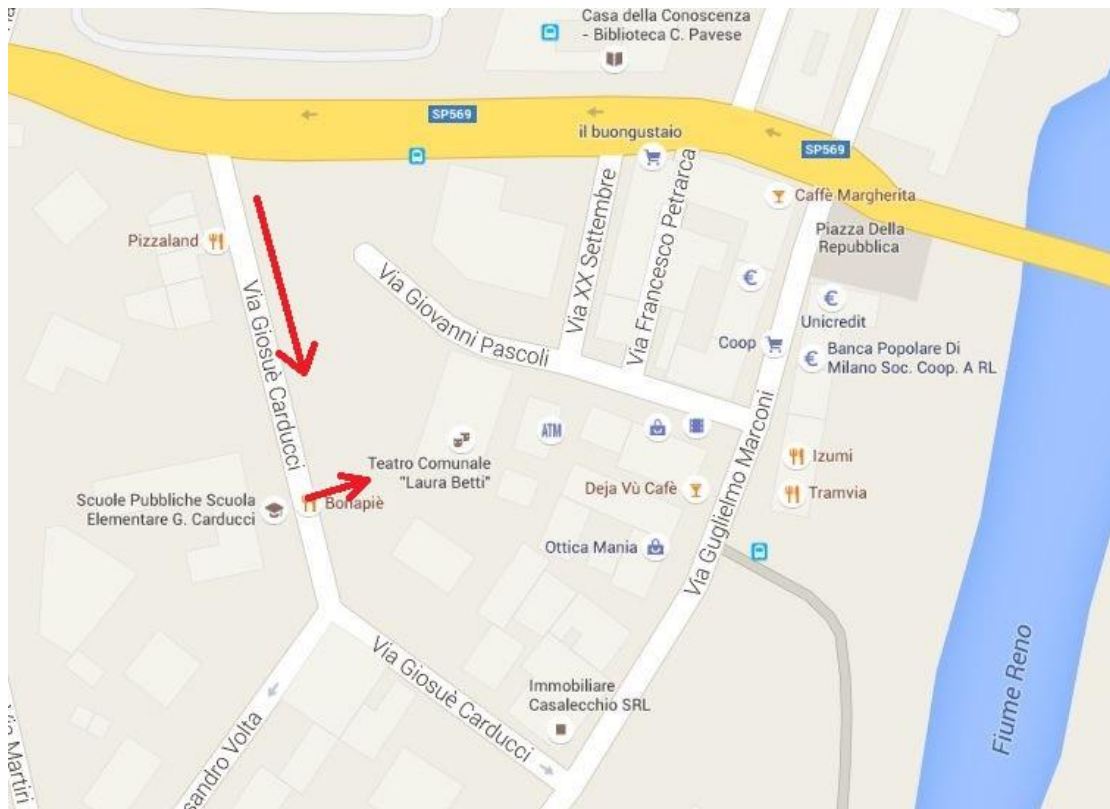
Accesso allo scarico da **Via Carducci** (c'è un vialetto davanti al numero 13, di fronte alle scuole elementari)

Non c'è bisogno di permessi per accedere alla zona scarico del teatro



PIANTA DEL PALCOSCENICO





A lato, piano platea, uscita di emergenza larga m. 1,70 m e alta m. 2,80
Si accede alla sala davanti al proscenio
Il passaggio tra il muro del boccascena e la prima fila di poltrone è di m. 1,10
Alzandosi di m. 0,60, superato il bracciolo della prima poltrona, la larghezza diventa m. 1,60

In alternativa su palco salendo una scala esterna di 6 gradini si accede al palco da una porta larga m. 1,10 m e alta m. 1,90.

