

# TEATRO COMUNALE DI RUSSI

Russi

## SCHEMA TECNICA



### **Teatro Comunale Di Russi**

Via Cavour, 10 - 48026 Russi RA

**Tel :** 0544 587690

**Mail:** [teatrocomunalerussi@ater.emr.it](mailto:teatrocomunalerussi@ater.emr.it)

**Sito web:** <http://www.comune.russi.ra.it>

**Proprietà:** Comune di Russi

**Referente teatro:** Carlotta Orioli 0544 587.690 [teatrocomunalerussi@ater.emr.it](mailto:teatrocomunalerussi@ater.emr.it)

**Responsabile tecnico ATER:** 059 34.02.21

Gabriella Fabbri [gabriella.fabbri@ater.emr.it](mailto:gabriella.fabbri@ater.emr.it)

Michele Manocchio [michele.manocchio@ater.emr.it](mailto:michele.manocchio@ater.emr.it)

**Referente tecnico Teatro:** Marco Benini 0543 17.14.584 [benini@service3civette.it](mailto:benini@service3civette.it)

**Comune di Russi Ufficio Cultura:** Licia Castellari 0544 587.641

[cultura@comune.russi.ra.it](mailto:cultura@comune.russi.ra.it)

## PALCO

**Totale posti:** 305 posti

**Palcoscenico:** Larghezza 10m, profondità 7m (vedere pianta allegata)

**Boccascena:** Larghezza 8 m.

**Graticcio:** dimensioni 8 x 7 - ht. mt. 9

**Declivio:** 6%

**N.70 corde** circa tra montate e graticcia

**N. 7 cantinelle**

**N. 8 quinte:** 3x6 m montate

**N. 4 quinte armate:** 6 x 1,3 m

**N. 50 rocchetti liberi** circa tra montate e graticcia

**N. 4 soffitti:** 8 x 2,5 montati

**N. 2 mezzi fondali** montati



## LUCI

**Potenza elettrica:** KW 80

**Alimentazione**

**1 Morsettiera**

**2 prese da 63 A** pentapolari

**3 dimmer** 6ch x 3 kw

**1 dimmer** 8 ch x 1 kw

**1 cavo dmx** 30m

**1 cavo dmx** 50m

**1 Vpr Sanyo** 5000 ansi lumen

## SCARICO

Accesso allo scarico da dal retro, **in Vicolo della Chiesa.**

Larghezza manto stradale mt. 3.70 xr ht. mt. 3.80 sono presenti voltoni che riducono la larghezza di circa 40 cm. per 30 cm. di altezza.

È presente un montacarichi.



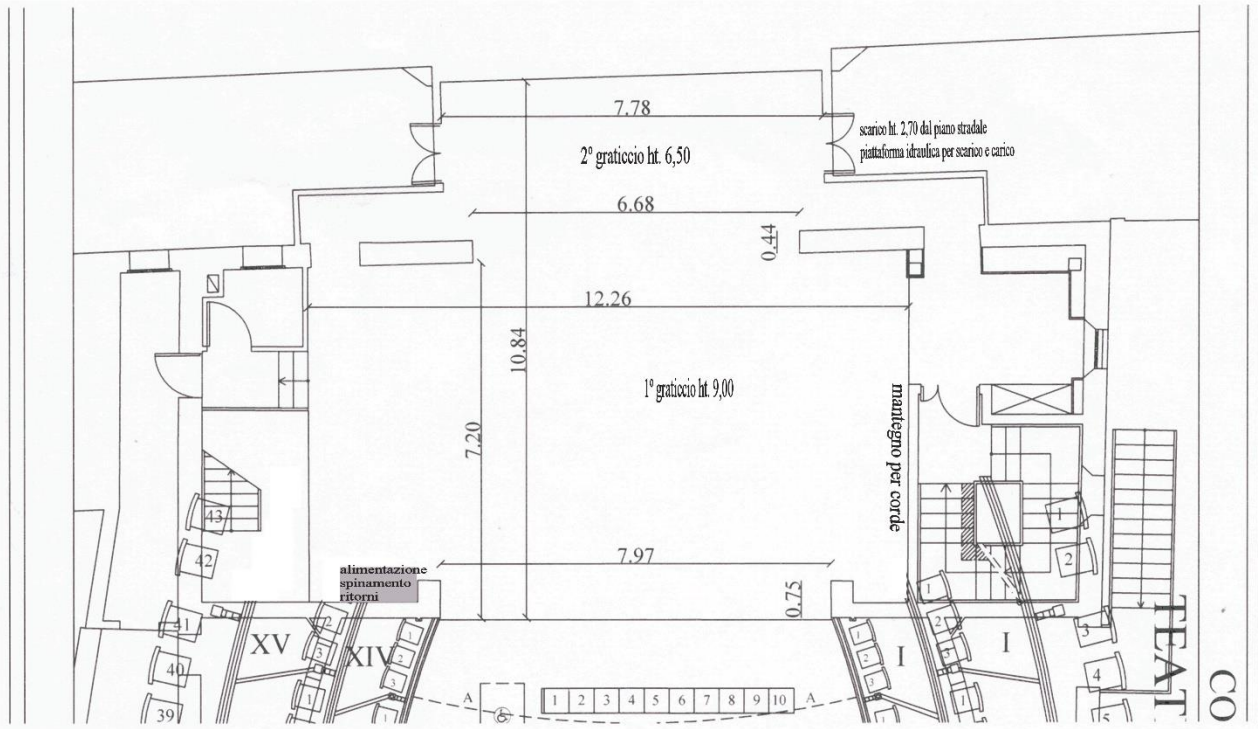
### SI PREGA DI CONTATTARE L'UFFICIO IN CASO DI

- mezzi di trasporto con altezza superiore a quella indicata al punto precedente
- mezzi di trasporto superiori a 9 mt. di lunghezza
- operazioni di carico e scarico previste nelle giornate di martedì e venerdì (mercato ambulante) quindi i mezzi devono arrivare al teatro entro le 06.30 e possono ripartire dopo le 14.30

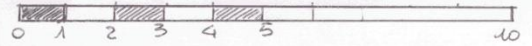
**Nei casi suddetti è indispensabile predisporre il coordinamento delle operazioni di carico e scarico**

# PIANTA PALCOSCENICO

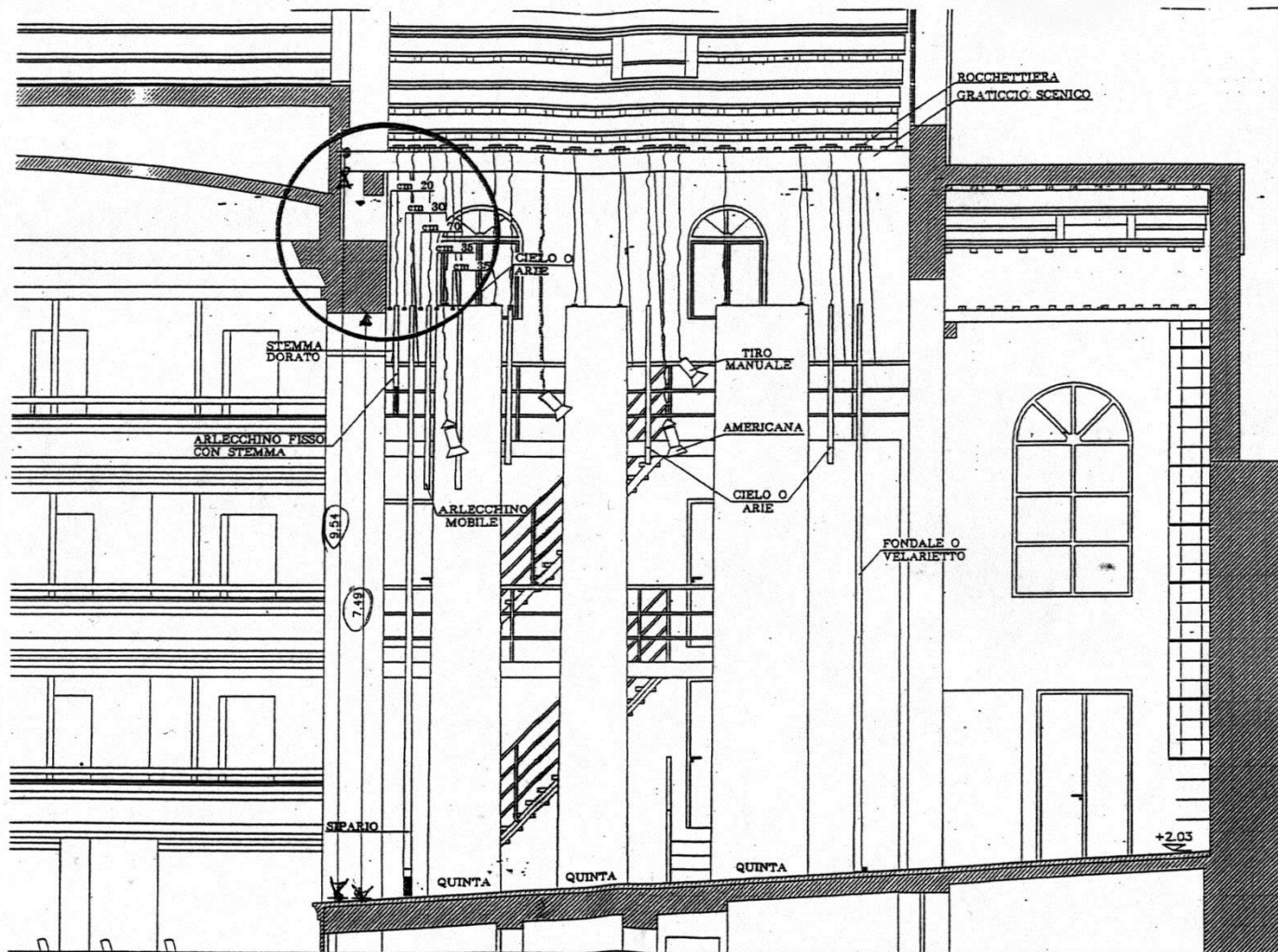
Teatro Comunale Russi: Pianta Palcoscenico  
potenza kw. 80; attacchi CEE  
graticcio dimensioni mt. 7.00 x 8.00 ht. 9.00  
con camera nera profondità mt. 5.80



scala 1: 100 1 cm. = 1 mt.



# SEZIONE PALCOSCENICO



SEZIONE DEL PALCOSCENICO - scala 1:50